

**GB** Open for your favorite coffee - Melitta® Filterpads.

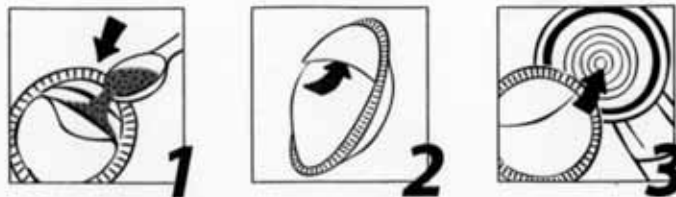
Now you have the freedom to enjoy exactly the coffee you want to with your pad machine, as well. It's so simple - with Melitta® Filterpads. Fill the pad with coffee, insert it, push START and that's it.

**Instructions:**

1. Fill the Filterpad evenly with 3-4 leveled teaspoons of ground roast coffee or espresso. (fig.1)
2. Turn in the flap and distribute the coffee powder evenly - make sure that the Filterpad is closed securely. (fig.2)
3. Insert the Filterpad with the seal on top in the pad holder of your machine. (fig.3)

**Important tips!**

- The finer the coffee, the better the result. So don't use coffee that's too coarsely ground. Regular, ground roast coffee/espresso is generally well-suited.
- The optimal filling amount is 6-8g roasted coffee - this corresponds to about 3-4 leveled teaspoons.
- Remove any left-over coffee from the closed Filterpad before you insert it into the machine.
- Dispose of used Filterpads in the biological waste.



**D** **Offen für Ihren Lieblingskaffee – Melitta® Filterpads.**

Jetzt haben Sie die Freiheit, auch mit Ihrer Pad Maschine genau den Kaffee zu genießen, den Sie möchten: Ganz einfach – mit Melitta® Filterpads. Kaffee einfüllen, Pad einlegen, START drücken und fertig.

**Gebrauchsanleitung:**

1. Befüllen Sie das Filterpad mit 3–4 gestrichenen Teelöffeln gemahlener Röstkaffee oder Espresso. (Abb. 1)
2. Stecken Sie die Lasche ein und verteilen Sie das Kaffeepulver gleichmäßig – achten Sie darauf, dass das Filterpad gut geschlossen ist. (Abb. 2)
3. Legen Sie das Filterpad mit dem Verschluss nach oben in den Padhalter Ihrer Maschine. (Abb. 3)

**Wichtige Tipps!**

- Je feiner der Kaffee, desto besser das Ergebnis, Benutzen Sie daher keinen zu grob gemahlener Kaffee. Herkömmlicher, gemahlener Röstkaffee oder Espresso ist grundsätzlich gut geeignet.
- Optimale Füllmenge sind 6–8 g Röstkaffee – das entspricht etwa 3–4 gestrichenen Teelöffeln.
- Entfernen Sie eventuelle Kaffeereste vom geschlossenen Filterpad, bevor Sie es in die Maschine einlegen.
- Entsorgen Sie die benutzten Filterpads im Biomüll.

**F** **A remplir avec votre café préféré – les Filtres Dosettes de Melitta®**

Vous avez maintenant la liberté de déguster exactement le café de votre choix avec votre machine à dosettes souples. C'est tellement simple avec les Filtres Dosettes de Melitta®. Remplissez la dosette de café, insérez-la, appuyez sur START et c'est prêt!

**Conseils d'utilisation:**

1. Remplir complètement le Filtre Dosette avec 3–4 cuillères à café de café moulu ou de café expresso. (fig. 1)
2. Rabattre la languette à l'intérieur et répartir uniformément le café moulu – s'assurer que le Filtre Dosette est bien fermé. (fig. 2)
3. Insérer le Filtre Dosette, la fermeture vers le haut, dans le support à dosettes de votre machine. (fig. 3)

**Conseils importants!**

- Un café moulu finement pour un meilleur résultat, N'utilisez donc pas de café grossièrement moulu. Le café torréfié moulu ou le café expresso étant les mieux adaptés.
- La quantité optimale de remplissage est de 6 à 8 g de café torréfié moulu – ce qui correspond à environ 3–4 cuillères à café.
- Retirer toutes les particules de café restantes sur le Filtre Dosette une fois fermé avant de l'insérer dans la machine.
- Les Filtres Dosettes usagés peuvent être jetés au composte.

**NL** **Voor uw lievelingskoffie – Melitta® Filterpads.**

Nu is het mogelijk ook met uw pad-machine precies die koffie te zetten die u het liefst drinkt: heel eenvoudig – met Melitta® Filterpads. Vullen met koffie, in de machine leggen, op START drukken en klaar.

**Gebraiksaanwijzing:**

1. Vul de Filterpad met 3–4 theelepels gemalen koffie of espresso. (fig. 1)
2. Steek het flapje naar binnen (fig. 2) en verdeel de koffie gelijkmatig over de Filterpad. Let op dat de Filterpad goed gesloten is.
3. Leg de Filterpad met de sluiting naar boven in de padhouder van uw machine. (fig. 3)

**Belangrijke tips!**

- Hoe fijner de koffie des te beter het resultaat. Gebruik daarom geen te grof gemalen koffie. Een snelfiltermaling is in principe geschikt.
- De optimale vulhoeveelheid is 6–8 g gemalen koffie. Dat komt overeen met 3–4 afgestroken theelepels.
- Verwijder eventuele losse koffiedeeltjes van de gesloten Filterpad, voor u deze in de machine legt.
- Gebruikte Filterpads kunnen bij het GFT afval.

**GB** **Open for your favorite coffee – Melitta® Filterpads.**

Now you have the freedom to enjoy exactly the coffee you want to with your pad machine, as well. It's so simple – with Melitta® Filterpads. Fill the pad with coffee, insert it, push START and that's it.

**Instructions:**

1. Fill the Filterpad evenly with 3–4 leveled teaspoons of ground roast coffee or espresso. (fig. 1)
2. Turn in the flap and distribute the coffee powder evenly – make sure that the Filterpad is closed securely. (fig. 2)
3. Insert the Filterpad with the seal on top in the pad holder of your machine. (fig. 3)

**Important tips!**

- The finer the coffee, the better the result. So don't use coffee that's too coarsely ground. Regular, ground roast coffee/espresso is generally well-suited.
- The optimal filling amount is 6–8 g roasted coffee – this corresponds to about 3–4 leveled teaspoons.
- Remove any left-over coffee from the closed Filterpad before you insert it into the machine.
- Dispose of used Filterpads in the biological waste.